

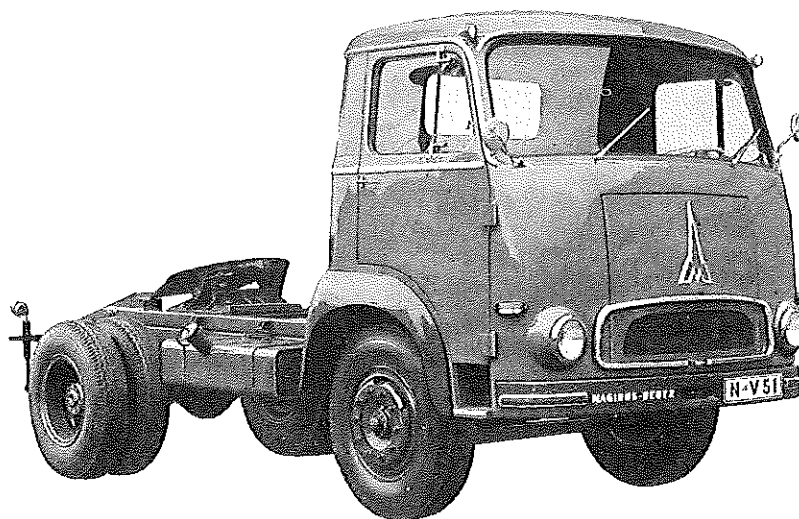
**KLÖCKNER-
HUMBOLDT-DEUTZ AG
WERK ULM**

TYP Mercur 120 F-S Export
Frontlenker-Sattelzugmaschine

Gruppe **15**

Klöckner-H.-D.

1060



Diesel-Motor · 6 Zylinder · 4-Takt · 120 PS bei 2500 U/min

Auflage last: 6,65 t

Triebwerk

Motor

Hersteller und Typ	KHD/F 6 L 613
Einspritzverfahren	indirekt
Verbrennungsraum	Wirbelkammer
Höchstes Drehmoment	38 mkg bei 1500 U/min
Größte Nutzleistung	120 PS bei 2500 U/min
Hubraumleistung	16,2 PS/l
Mittlerer Arbeitsdruck	5,83 kg/cm ²
Mittl. Kolbengeschwindigkeit	10,85 m/sek
Verdichtungsverhältnis	19,3
Kurbelverhältnis	4,23
Lage im Fahrzeug	vorn
Aufhängung	4-Punkt/gummigelagert
Schmiersystem	Druckumlaufschmierung
Kühlung	Luft
Gewicht	705 kg
Niedr. Kraftstoffverbrauch	180 g/PS h bei 1500 U/min
Zylinder-Anzahl	6
Zylinder-Anordnung	V-Form
Zylinder-Gußform	einzel
Zylinder-Werkstoff	Spezial-Gußeisen
Zylinder-Bohrung	110 mm
Kolbenhub	130 mm
Gesamthubraum	7412 cm ³

Zylinderkopf	Leichtmetall/je Zyl. 1 Kopf
Abdichtung Zyl./Zyl.-Kopf	keine
Ventilsitzringe	eingeschrumpft
Kolbenhersteller	Mahle/Nüral
Kolbenwerkstoff	Leichtmetall
Kolbenringe	3 Verdichtungs-/2 Ölabbstreifringe
Pleuel	Stahl/Doppel-T-Schaftquerschn.
Pleuellager	Gleitlager
Kurbelwelle	Stahl/4 Gleitlager/Gegengew.
Kurbelgehäuse	Gußeisen/unterhalb der Lager- ebene geteilt
Schmieröleleitungen	Bohrungen im Gehäuse
Anzahl der Ventile (je Zyl.)	Einlaß: 1/Auslaß: 1
Anordnung der Ventile	hängend/senkrecht
Einlaßventil öffnet bei	16° vor OT
Einlaßventil schließt bei	48° nach UT
Auslaßventil öffnet bei	60° vor UT
Auslaßventil schließt bei	16° nach OT
Ventilspiel (kalt)	0,1 bis 0,2 mm
Ventilsteuerung erfolgt über	Stößel/Stößstange/Kipphebel
Nockenwelle	im Kurbelgehäuse/4 Gleitlager
Nockenwellenantrieb	Zahnräder
Saugrohrausführung	2 Gruppenrohre

Motor-Zubehör

Kraftstoffförderung	Kolbenpumpe zusammen mit Einspritzpumpe
Kraftstofftank-Füllmenge	100 l
Kraftstofffilter	Papier-Spezialeinsatz
Ölpumpe	Zahnradpumpe
Ölwannen-Füllmenge	10 l max., 7 l min.
Ölfilter	Hauptstrom-/Spaltfilter selbst- reinigend und Schleuderfilter im Nebenstrom
Luftreiniger	Ölbad
Kühlluftförderung	durch automatisch geregeltes Axial-Gebläse
Zylinderkühlung	Luft
Einspritzpumpe	Bosch PE 6 A 75
Einspritzdüse	Bosch DN 0 SD 211
Einspritzdruck	125 atü
Zündfolge	1-6-3-5-2-4
Reglersausführung	Fliehkraftregler
Glühkerze	Bosch/Beru/0,9 V
Glühkerze-Heizleistung	60 W

Anlasser	Bosch BNG 4/24
Anlasser-Ausführung	Schubanker-Anlasser
Anlasser-Spannung	24 V
Übersetzung	Antriebsritzel/Schwungrad $i = 17,6$
Anlasserbetätigung	Druckknopf/elektromagnetisch
Lichtmaschine	Bosch LJ/GJM/160/12
Lichtmaschinen-Spannung	12 V
Lichtmaschine-Leistung	160 W
Ladebeginn bei	780 U/min der KW
Art der Regelung	Spannungsregelung
Antrieb der Lichtmaschine	Schmal-Keilriemen/einfach/ 9,5 x 975
Übersetzungsverhältnis	KW/Lichtmaschinenwelle $i = 1:1,5$
Lichtmaschine-Befestigung	Schwenkarm
Spannung der Batterie	12 V
Batterie	2 Stück, je 90 Ah/im Fahrer- haus

Kraftübertragung

Kupplung Fichtel & Sachs G 38 KZ
 Kupplungs-Art Reibungskupplung/Einscheiben/
 trocken
 Schaltgetriebe ZF AK 5-33
 Schaltgetriebe-Art mech. Stufengetriebe (Allklauen)
 Schaltgetriebe-Anordnung mit Motor verblockt
 Anzahl der Gänge 5 V/1 R
 Übersetzungen $i = 7,57/3,99/2,27/1,36/1$ 6,97
 Geräuscharme Gänge sämtliche Gänge
 Schalthebel-Anordnung Lenkradschaltung

Schaltungs-Art Klauenschaltung
 Getr.-Geh.-Ölfüllmenge 4 l
 Kraftübertragungselement Gelenkwelle/Rollengelenke
 Ausgleichgetriebe Kegelradgetriebe
 Antrieb der Halbachsen Spiralkegelräder
 Treibende Räder Hinterräder
 Übersetzung
 Schaltgetriebe/Hinterräder $i = 5,375$
 Schubübertragung Federn

Fahrwerk**Räder, Bereifung, Lenkung**

Räderart Stahlscheibenräder
 Anzahl der Räder 4 (+1 Ersatzrad)
 (Zwillingsräder = 1 Rad)
 Anzahl der Reifen 7/vorne 2/hinten 4
 Reifengröße, vorn u. hinten 8,25-20 eHD Super
 Reifentluftdruck, vorn u. hinten 6,25 atü
 Felgenart Schrägschulterfelge
 Felgengröße, vorn u. hinten 6,5-20
 Radaufhängung, vorn Starrachse
 Radaufhängung, hinten Starrachse
 Federung, vorn 2 Blattfedern/Halbelliptik/längs

Federung, hinten 2 Blattfedern mit Hilfsfedern/
 längs
 Stoßdämpfer, vorn 2/hydraulisch
 Radsturz $1^{\circ} 30'$
 Spreizung 4°
 Vorspur 3 bis 6 mm
 Nachlauf 1°
 Art der Lenkung Vorderrad/ZF-Gemmerlenkung
 Lenkübersetzung $i = 29,9$
 Größter Radeinschlag innen 40° /außen 32°
 Lenksäulen-Anordnung links
 Spurstange einstellbar

Bremsen

Bremsanlage hydraulisch mit Druckluft-
 zusatzbremse
 lastabhängig
 Wirkungsweise d. Fußbremse Perrot-Innenbacken/4-Rad-
 Öldruckbremse
 Wirksame Gesamtbremsfläche, vorn: 1045 cm²/hinten: 1308 cm²

Bremskraftübertragung hydraulisch
 Bremsstrommel- \varnothing 400 mm
 Wirkungsweise d. Handbremse mechanisch/Innenbacken/auf
 Hinterräder
 Motorbremse als dritte Bremse

Allgemeine Daten des Fahrgestells

Radstand 3000 mm
 Spurweite, vorn 1800 mm
 Spurweite, hinten 1615 mm
 Bodenfreiheit 280/260 mm
 Bauchfreiheit 170 mm
 Kleinster Spurbreis- \varnothing 12,2 m
 Fahrgestellgewicht 3130 kg

Fahrgestelltragfähigkeit 7470 kg
 Achslast aus Fahrgestellgew. vorn 1975 kg/hinten 1155 kg
 Fahrgestell-Schmiersystem Einzelschmierung
 Rahmenausführung 2 □-Längsträger/Querträger
 genietet
 Anhänger-Bremsventil luftgesteuert

Allgemeines**Achslasten und Gewichte**

Zulässige Achslast, vorn 3400 kg
 Zulässige Achslast, hinten 7200 kg
 Zulässiges Gesamtgewicht 10600 kg
 Leergewicht 3950 kg*)
 Gesamtzuggewicht 22600 kg***)
 Auflagelast (max.) 6650 kg**)

Maße Zugwagen

Länge über alles 5270 mm
 Breite über alles 2300 mm
 Höhe über alles, unbel. 2515 mm
 Überhang, vorn 1270 mm
 Überhang, hinten 1000 mm
 Kleinster Wendekreis- \varnothing 13,6 m

Sonstige Daten

Höchstgeschwindigkeit 81,6 km/h
 Kraftstoffverbrauch
 nach DIN 70030 ca. 20 l/100 km (je nach Auf-
 leger)
 Ölverbrauch 0,4 l/100 km
 Spezifische Motordrehzahl 1850

Zubehör

Scheinwerfer Einbauscheinwerfer/35 W/
 180 mm \varnothing Lichtaustritt
 Standlicht im Scheinwerfer
 Abblendlicht Fußschalter
 Fahrtrichtungs-Anzeiger Blinker/angebaut
 Öldruckanzeiger Zeiger-Meßgerät
 Ladestromanzeiger Anzeigeleuchte
 Geschwindigkeitsmesser Tachograph

*) Sattelzugmaschine ohne Ersatzrad

**) Einschl. Ersatzrad

***) Für Inland ab 1. 1. 1958 20000 kg (6 PS/t)

Laut VDA-Revers technische Daten entsprechend DIN 70020 und DIN 70030

Nummer(n) der allgemeinen Betriebserlaubnis; Einzelabnahme